

...Fliegen mit Freunden

**www.flugsportfreunde.at**

Österreichische Turn- und Sportunion St. Lambrecht  
**Sektion Paragleiten** (ZVR-Zahl 594689506)



Kontakt: Toni Deutschmann, Stadionstr. 25/6, A-8750 JUDENBURG | Handy: +43 (0) 664 8231642 | e-Mail: kontakt@flugsportfreunde.at

Stand: 13.06.2011

## Luftraum – Info

Am 10. April 2008 ist die neue Luftraumnovelle in Kraft getreten. Dabei kam es zu einigen Änderungen in der Luftraumstruktur Österreichs. Auch wir Para- und Hängegleiter müssen uns selbstverständlich an diese Regeln halten. Um Probleme und Missverständnisse zu vermeiden, möchten wir euch hier nochmals an einige wichtige Punkte erinnern:

- Auf der Rückseite findet ihr eine **Luftraumkarte** unserer näheren Umgebung inklusive der jeweils maximal zulässigen Flughöhe.
- Unsere Startplätze liegen alle innerhalb der MTMA Zeltweg (Militärischer Nahkontrollbezirk). Die maximal zulässige Flughöhe beträgt dort **2300m** (bzw. **300m über Grund**). Seit Juli 2008 ist die MTMA Zeltweg auch am Wochenende aktiv!
- Die MTMA Zeltweg wurde im Westen bis nach Krakauhintermühlen verlängert. Damit liegt nun auch der Startplatz **Greim / Sandkogel** innerhalb der MTMA.
- Bei Streckenflugwetter ist es durchaus möglich eine Freigabe für größere Flughöhen zu bekommen. Die zuständigen Controller sind zum Teil selber Gleitschirmflieger. Dazu vor dem Start einfach am **Tower Zeltweg** nachfragen:

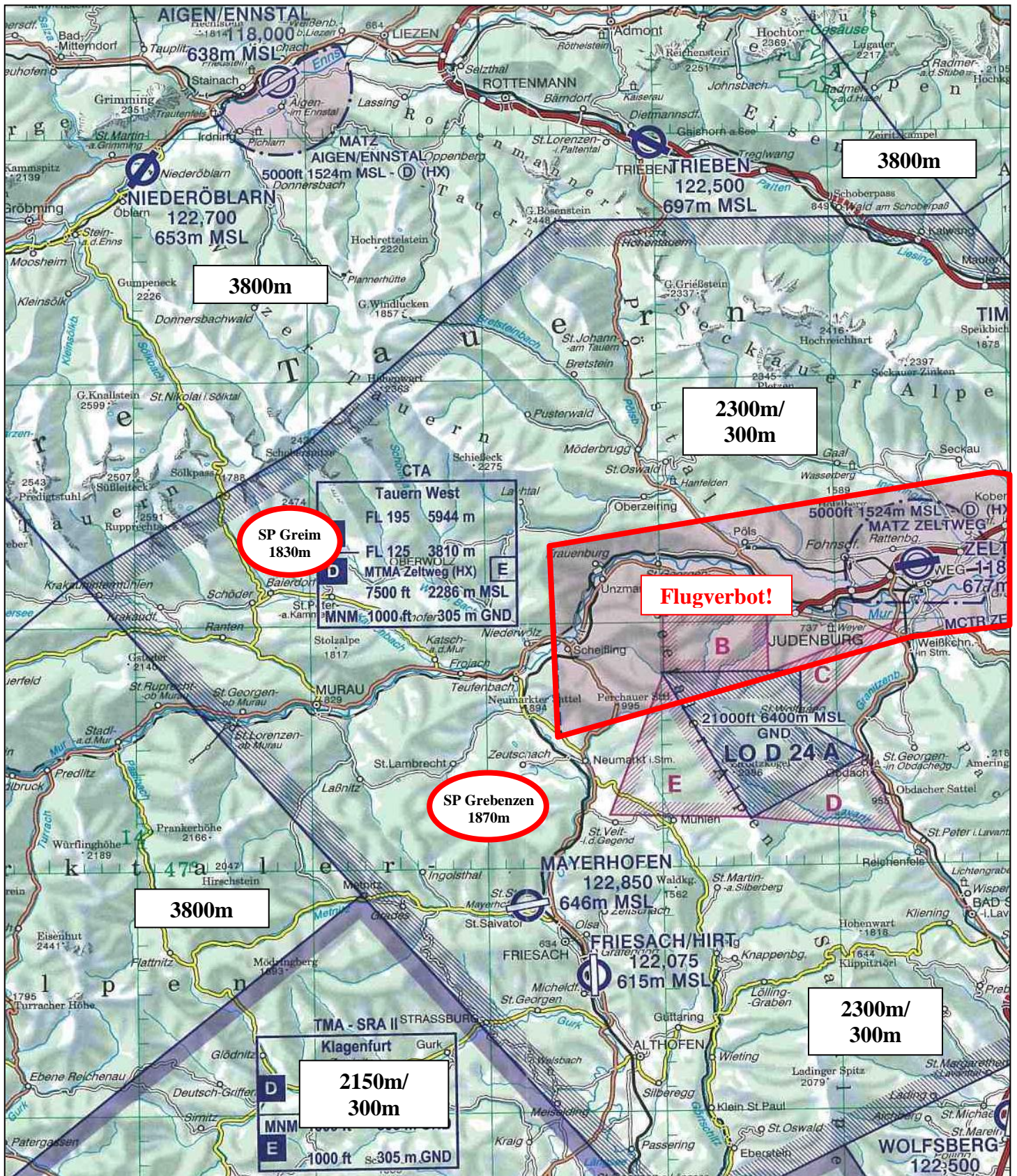
**Tel:** 05020152 68600

Wer ruft an? Welcher Startplatz? Wohin wird geflogen? Wie lang werde ich mich über 2300m aufhalten? Im Normalfall erhält man dann die Freigabe bis zu einer bestimmten Höhe und Zeit bzw. bis Sunset (Sonnenuntergang).

- In der MCTR Zeltweg herrscht **Flugverbot!** (Ausnahme-Regelungen in Fohnsdorf und Pöls).
- Der Flugbetrieb hat immer mit Rücksicht auf **Almweide und Jagd** zu erfolgen.
- Auf der **Grebenzen** ist das Fliegen im Sommer nur bis 18.00 Uhr und in der übrigen Jahreszeit bis einer Stunde vor Sonnenuntergang erlaubt. Es darf in Richtung Süden nur maximal bis zur Dreiwiesenhütte geflogen werden (außer bei sehr großer Flughöhe).
- Wichtige Telefonnummern:

Euro-Notruf	112	Polizei	133	Berg-Rettung	140
Feuerwehr	122	Rettung	144	Grebenzenlift	+43 3585 2455





Kartenausschnitt entnommen aus „Segelflugkarte Österreich 1:500000 - 2008 - Ausgabe 3“

**Begriffserklärung:**

- MTMA - Militärischer Nahkontrollbezirk (Military Terminal Control Area)
- MCTR - Militärische Kontrollzone (Military Control Zone)
- MATZ - Militärische Flugplatzverkehrszone (Military Aerodrome Traffic Zone)
- LO D - Gefahrengbiet (Danger Area)

- Höhenbegrenzung!
- Flugverbot!
- Flugverbot!
- Flugverbot an Werkstagen!

**Glück ab, gut Land!**